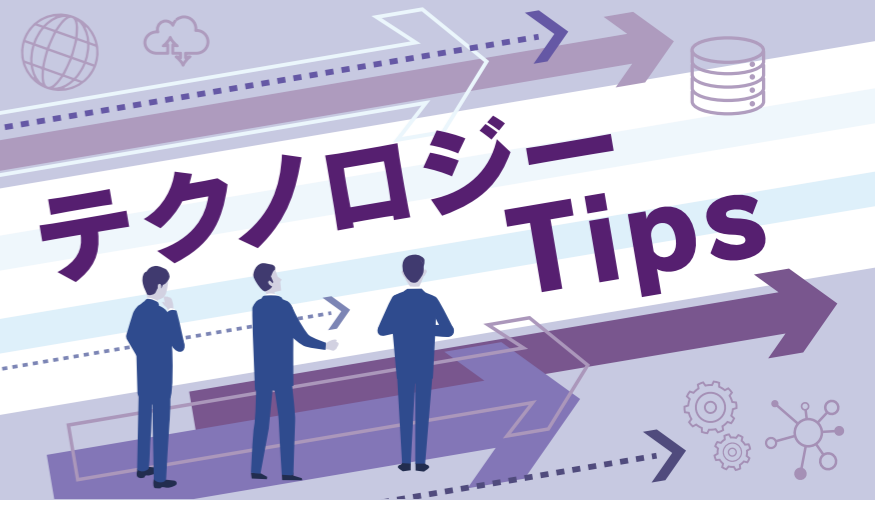




埋もれた情報をお宝に！あなただけのAIノートブックを使ってみましょう。

GoogleのAIサービス「NotebookLM」を知っていますか！！

「自分だけの情報」を学習し、整理してくれる。信頼性の高い情報に基づいて仕事を助けてくれる。きっと、優秀なアシスタントになってくれるはず。



NotebookLMとは？



自分だけの「優秀な秘書」や「専属リサーチアシスタント」です。膨大な資料の山を渡すと、それを全て読み込んで整理し、必要な情報をすぐに取り出せるようにしてくれます。資料を探したり、要点をまとめたりする手間が劇的に省ける、そんなイメージです。

ChatGPTやGemini等との違いは？

ChatGPTやGeminiなどの一般的な生成AIとNotebookLMは、同じ生成AI技術を使っていますが、目的と使い方が大きく異なります。



	一般的な生成AI (ChatGPT, Geminiなど)	NotebookLM
得意なこと	幅広い知識に基づいた一般的な質問への回答、アイデア出し、ブレインストーミング	ユーザーが提供した情報に特化した、要約、分析、Q&A、ブレインストーミング
情報の元	インターネット上の膨大な公開情報	ユーザーがアップロードした個人のドキュメント、ウェブページ、PDFなど
情報の正確性	最新情報や特定の専門分野には誤りを含むことがある (ハルシネーション)	ユーザーが提供した情報に基づいて生成するため、情報源が明確で信頼性が高い

つまり、違いは「情報源」です。一般的な生成AIがインターネット全体という広大な海から情報を探してくるのに対し、NotebookLMは、ユーザーの手元にある資料という「特定の池」の中から、必要な情報を正確に見つけ出してくれます。結果、ハルシネーション(幻覚:AIがもっともらしい嘘をつく現象)のリスクを大幅に減らすことができます。

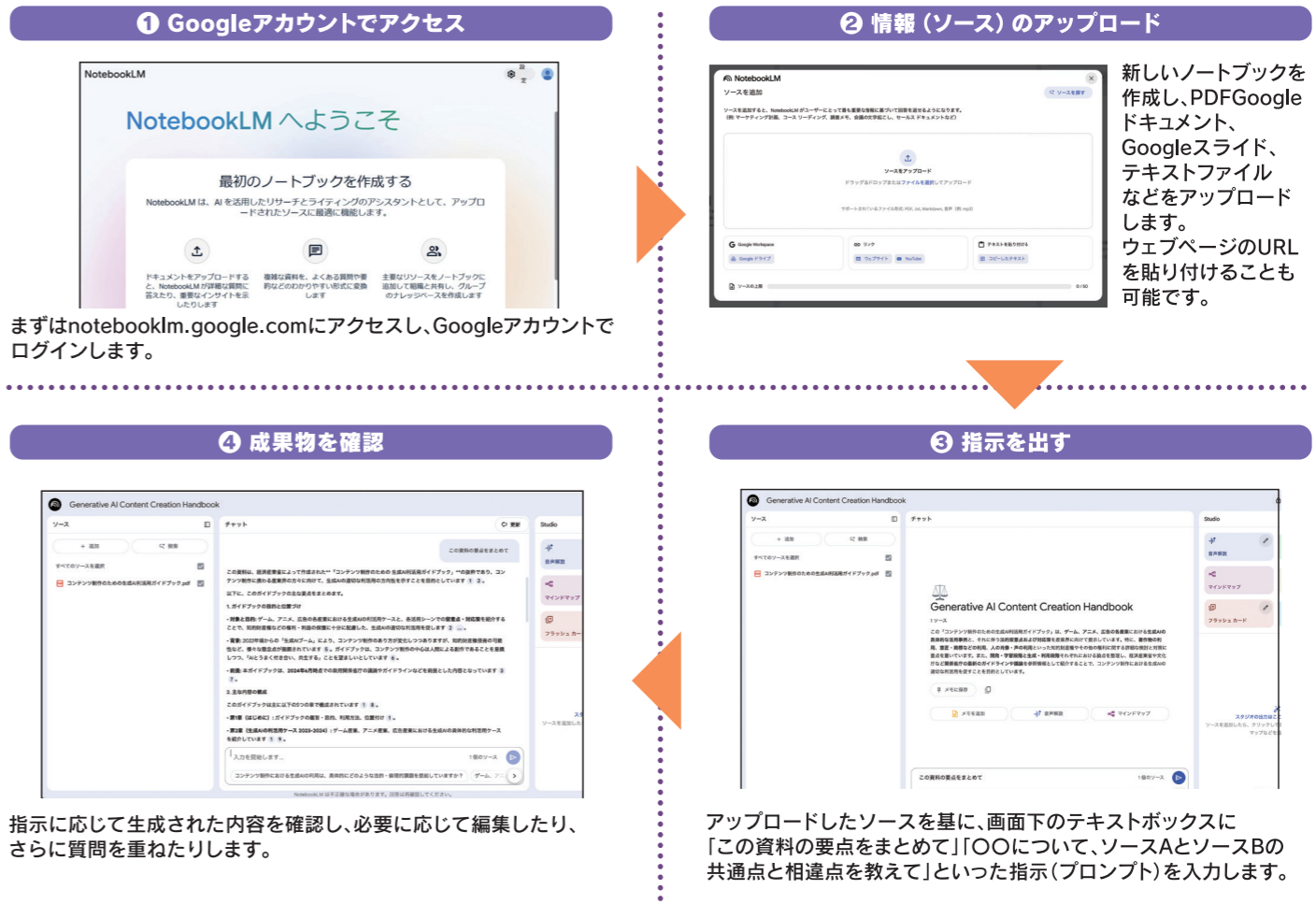
何が優れているの？

NotebookLMの最大の強みは、「あなたの情報」に寄り添ってくれることです。

- ① 信頼性の高い情報源**
アップロードしたドキュメントが情報源なので、「この情報はどこから？」という疑問がなく、安心して利用できます。レポートや論文作成など、正確性が求められる作業に最適です。
- ② 圧倒的な効率化**
複数のドキュメントを横断して情報を探し、要約する作業が驚くべきスピードで完了します。例えば、100ページのPDFを数冊分アップロードして「このドキュメント群から〇〇に関する記述を全て抜き出して」と依頼すれば、数秒～数十秒でまとめてくれます。
- ③ 新しい視点とアイデア**
ドキュメントの内容を基に「〇〇という観点からこの資料を分析して」「この資料の主張に対する反論を考えて」といった指示を出すことで、自分では気づけなかった新しい視点を得ることができます。

どうやったら使えるの？

NotebookLMの使い方は非常にシンプルです。



Notebookには無料プラン・有料プランがあります。

- 無料プランと有料プランの主な違い**
 - 無料プラン**
ノートブックの作成数やアップロード可能なファイルサイズ、AIによる応答回数などに制限があります。基本的な要約・整理・検索機能は利用可能です。
 - 有料プラン**
(例: Plusプラン、Proプラン、Workspaceプラン)では、より多くのノートブックやファイルを扱え、画像・音声解析、AIモデルの選択、チーム管理機能などが追加されます。有料プランは、単体でNotebookLMに課金する形式ではなく、Google Oneの「Google AI Pro」プランなどを通じて提供される構造となっています。本資料は、NotebookLMの公式情報および信頼性の高い第三者情報に基づき作成しておりますが、サービス内容・料金体系・利用規約は予告なく変更される可能性があります。
- 最新情報は以下の公式サイトをご確認ください。
 ・NotebookLM公式サイト: <https://notebooklm.google> ・Google One(AI Proプラン): <https://one.google.com> ・NotebookLMヘルプページ: <https://support.google.com/notebooklm>
 本資料の内容に基づく利用判断は、利用者ご自身の責任において行っていただくようお願いいたします。

NotebookLMの「強み」は何？もう少し詳しく！

① 驚くほど簡単な「ソースのアップロード」

NotebookLMの最も手軽で強力な機能の一つが、情報源(ソース)のアップロードです。

多様なファイル形式に対応	PDF、Googleドキュメント、Googleスライド、テキストファイルなど、ユーザーの手元にある様々な形式のファイルを直接アップロードできます。
URLやテキストもOK	記事や論文のURLを貼り付けたり、テキストを直接貼り付けたりすることも可能です。YouTube動画のURLも対応しており、動画の内容を分析・要約できます。
AIによるソース検索	自分でファイルがなくても大丈夫。「〇〇についてリサーチして」と指示するだけで、AIがウェブ上から関連性の高いソース(ウェブページなど)を自動で探して、ノートブックに追加してくれます。

ユーザーはリサーチにかかる時間を大幅に短縮し、すぐに本質的な思考や作業に移ることができます。

② アイデアを逃さない「メモ機能」

NotebookLMは、AIとの対話やソースの分析中にひらめいたアイデア、重要なポイントを瞬時に記録できるメモ機能を備えています。

AIの回答をそのまま保存	チャットでAIが生成した回答で「これは重要だ」と感じたら、ボタン一つでメモとして保存できます。
手動での新規作成	真っ白な状態から自由にメモを作成することも可能です。自分の考えやアイデアを自由に書き留め、後からAIの分析対象に含めることもできます。
高度なメモ整理	作成したメモには、タグ付けや検索機能を使って効率的に整理できます。これにより、情報がゴチャゴチャにならず、必要な時にすぐに見つけ出せます。

このメモ機能は、情報を単に受け取るだけでなく、自分自身の思考を記録し、深めていくための強力なツールとなります。

③ 自分だけの対話相手「AIとのチャット」

NotebookLMのチャット機能は、一般的な生成AIと違い、アップロードされたソースの情報に限定して回答を生成します。これにより、以下のようなメリットがあります。

ハルシネーション(嘘の生成)リスクの低減	情報源が明確なため、AIが事実に基づかない情報を生成するリスクが極めて低くなります。
引用元の明示	回答には必ず引用元となったドキュメントが示されます。これにより、情報の信頼性を簡単に確認でき、レポートや論文作成での引用もスムーズに行えます。
深い理解を促す対話	ソースの内容について「この概念を初心者向けに解説して」「この主張に対する反論を考えて」といった質問を投げかけることで、多角的な視点から情報を深く掘り下げることができます。

④ これはビックリ!強力な「スタジオ機能」

●スタジオ機能とは?

一言で言うなら、それは「自分の情報から、新しい成果物を作り出すための工房(スタジオ)」です。

NotebookLMは、単なるチャットを超えた高度な機能(「スタジオ機能」と呼ばれます)を提供します。チャットは「資料の内容について聞く」ためのものですが、スタジオ機能は「資料から何かを創り出す」ための機能です。



●オーディオ解説・動画解説

オーディオ解説	アップロードした資料の内容を、まるでポッドキャストのように2人のAIホストが対話形式で解説してくれます。一方的な読み上げではないため、耳から聞くだけでも内容がずっと頭に入ってきます。通勤中や家事をしながらの学習に最適です。
動画解説	アップロードしたテキスト資料をAIが自動でプレゼン動画に変える画期的なツールです。PDFやメモなどの資料を基に、AIがナレーション付きのスライドを自動生成します。台本作成や録音の手間なく、複雑な内容でも分かりやすい動画コンテンツを簡単に作ることができ、学習や情報共有に非常に役立ちます。

●マインドマップ

●マインドマップとは?

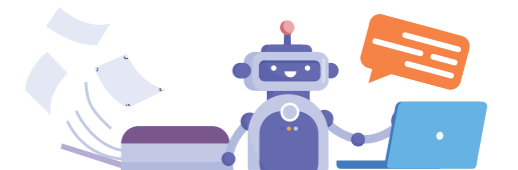
思考やアイデアを整理する図解ツールです。中心テーマからキーワードを放射状に枝分かれさせて描くことで、頭の中の情報を地図のように可視化します。

アップロードされたソース全体を基に、主要な概念やその関連性を視覚的なマインドマップとして自動生成します。複雑なテーマでも、全体像を瞬時に把握するのに役立ちます。



●レポート

指定した構造やスタイル、トーンに合わせて、複数のソースを統合したレポートを自動で作成します。プロジェクトの引き継ぎ資料や経営層への進捗報告など、目的別の情報パッケージ化に最適です。



●フラッシュカード・テスト

フラッシュカード	ソースから重要な用語や概念を抽出し、暗記カード形式で出題してくれます。スキマ時間での反復学習に非常に有効です。
テスト	ソースの内容に基づいた小テストやエッセイ問題を自動生成し、自己理解度をチェックできます。解答には信頼性の高い解説とヒントも含まれます。

△ご注意事項

- ・NotebookLMは、Google Labsサービスです。仕様変更やサービス終了の可能性があります。NotebookLMのご利用はGoogleの利用規約に準拠します。
- ・本資料は、作成時点(2025年9月)の情報に基づいており、内容が変更になる可能性があります。最新のサービス内容、価格、機能、および提供形態については、必ずGoogleの公式情報をご確認ください。
- ・ご利用はご自身の責任で行ってください。・Google、NotebookLM、YouTube、Google Workspacesは、Google LLCの商標です。
- ・情報の取り扱い、所属組織のポリシーに従い、厳重に行ってください。

当社がしっかりご提案、
導入サポートいたします!

まっ
っ
当社にご相談ください!

